

# Die nachhaltige Unternehmensstrategie der memo AG



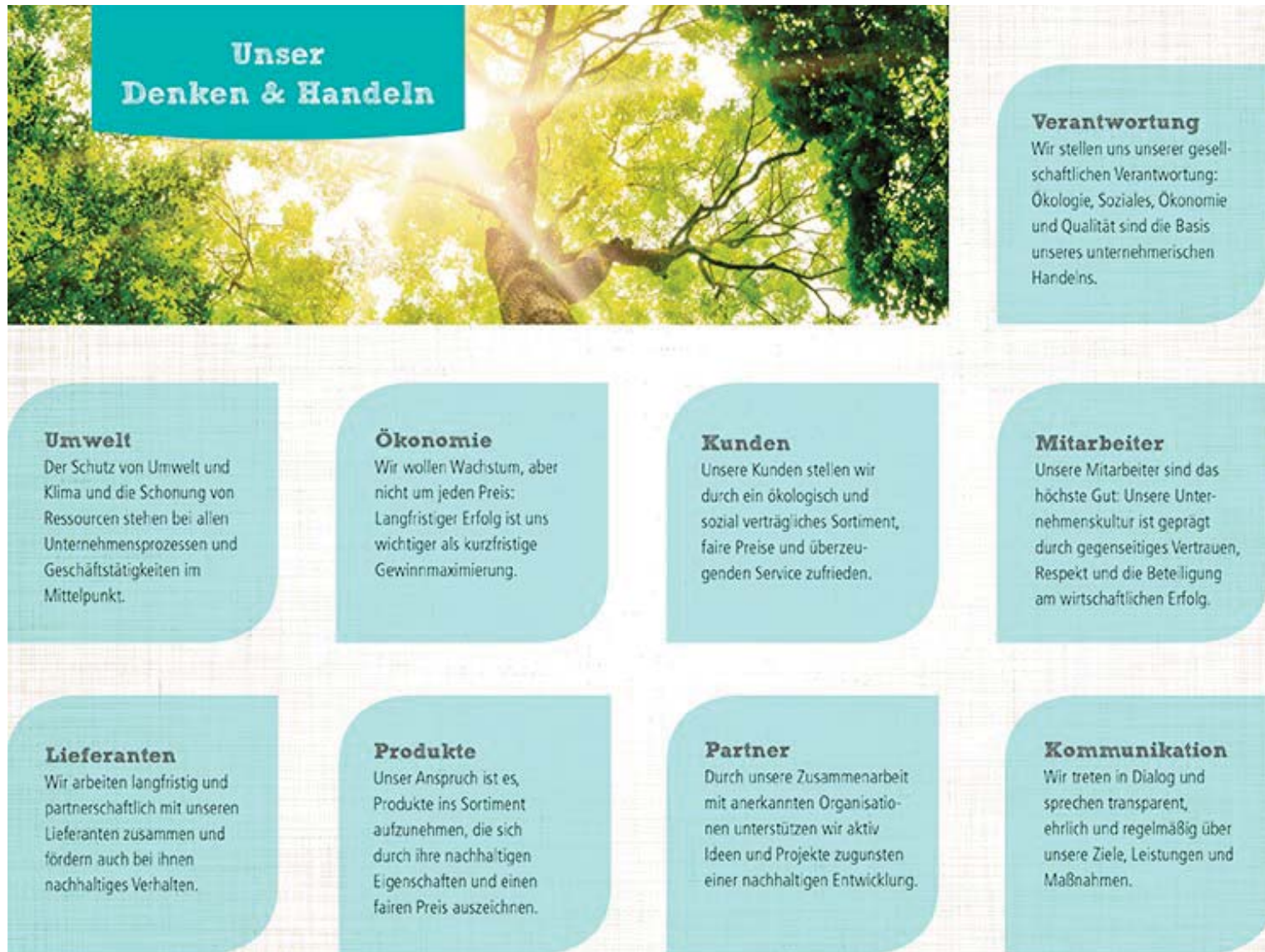
# Daten & Fakten zur memo AG

---

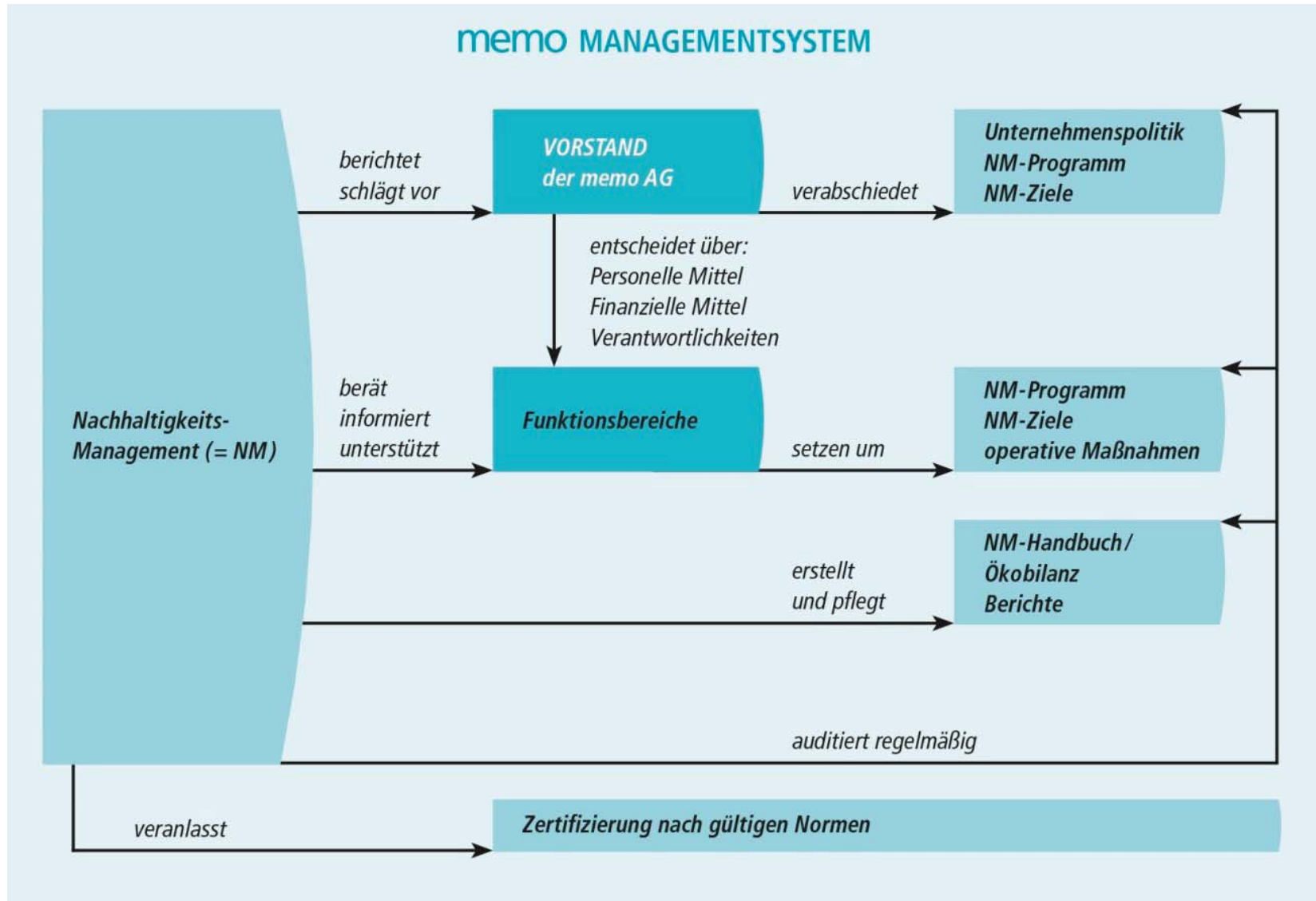
<b>Gründung</b>	1990
<b>Firmensitz</b>	Greußenheim bei Würzburg
<b>Beschäftigte</b>	127
<b>Kunden</b>	ca. 76.000 kaufende Kunden in 2016 und 2017
<b>Sortiment</b>	<ul style="list-style-type: none"><li>• ca. 20.000 umwelt- und sozialverträgliche Produkte</li><li>• darunter über 1.000 memo Markenprodukte</li></ul>
<b>Vertrieb</b>	<ul style="list-style-type: none"><li>• bundesweiter Vertrieb über Online- und Katalog-Versandhandel an gewerbliche Endverbraucher (<a href="http://www.memo.de">www.memo.de</a>, <a href="http://www.memo-werbeartikel.de">www.memo-werbeartikel.de</a>) und Privatkunden (<a href="http://www.memolife.de">www.memolife.de</a>)</li><li>• bundesweiter Vertrieb der memo Markenprodukte über Wiederverkäufer</li><li>• europaweiter Vertrieb der memo Markenprodukte und weiterer Exklusivprodukte über ein Netz von Distributoren</li></ul>



# Unternehmensphilosophie der memo AG



# Integriertes Managementsystem der memo AG



# Nachhaltigkeitsstrategie der memo AG



Kernwertschöpfungsprozesse



Personalpolitik



Ressourcenmanagement



Stakeholderbeziehungen



Ökologie



Ökonomie



Soziales

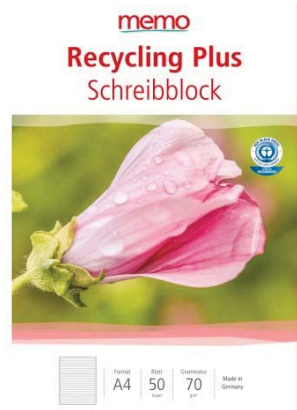


Qualität

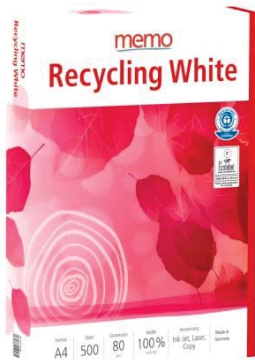
Philosophie der  
memo AG

# Kernsortiment der memo AG

---



Büro- und Schulbedarf



Werbeartikel

Büromöbel





# Sortiment für Privatkunden

---



memolife

memo

# Sortimentsgestaltung

## Wichtige Kriterien für die Produktauswahl bei memo:

- Umwelt- und sozialverträgliche Rohstoffe
- Ressourcenschonende und energieeffiziente Herstellung
- Sozialverträgliche Herstellung
- Möglichst kurze Transportwege
- Material und Menge der Verpackung
- Qualität und Langlebigkeit
- Praxistauglichkeit
- Möglichst geringe gesundheitliche Belastung des Benutzers
- Recyclingfähigkeit
- Marktgerechter Preis

Anzahl der Artikel...	2011	2012	2013	2014	2015	2016	2017
mit Blauem Engel	1054	1153	1191	1160	1345	1286	1170
mit FSC®-Umweltzeichen	1101	1149	1344	1476	2427	2711	3869
mit EG-Öko-Label	101	107	111	165	276	312	328
mit „Fairtrade“-Siegel	266	278	216	301	486	626	2145
mit GOTS	298	303	352	1182	1498	1935	3070
mit „Nordic Swan“	n.e.	n.e.	107	152	145	81	65



# Produktion Printmedien



# Versandlogistik



**GOGREEN**

Das Klimaschutzprogramm von Deutsche Post World Net

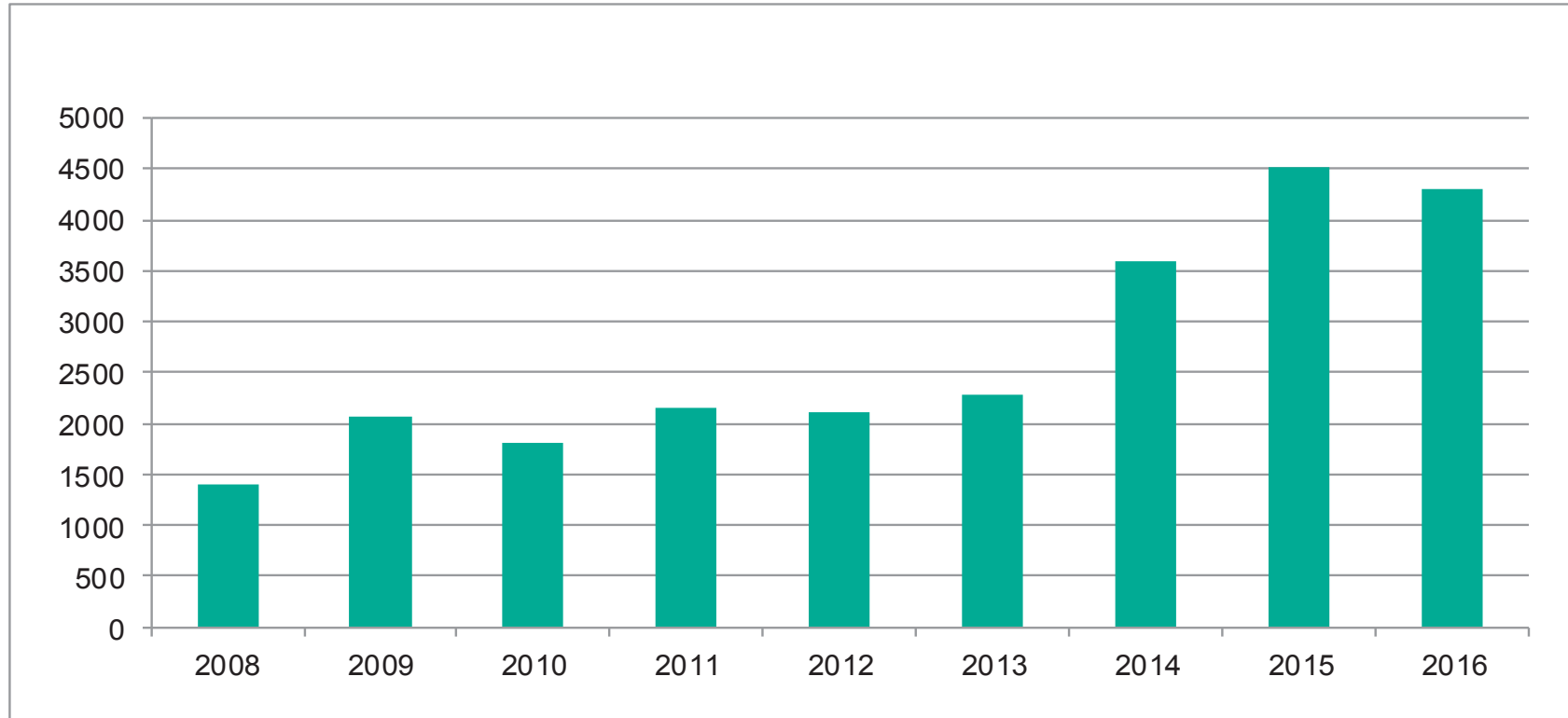


**memo**



# Rücknahmesystem für Wertstoffe

## Wertstoffrücksendungen pro Jahr



**memo**



# Nachhaltigkeitsstrategie der memo AG



Kernwertschöpfungsprozesse



Personalpolitik

z.B. Personalstruktur, Arbeitsplätze, Ausbildung



Ressourcenmanagement



Stakeholderbeziehungen



Ökologie



Ökonomie



Soziales



Qualität

Philosophie der  
memo AG

# Der Mensch im Mittelpunkt

---





# Arbeitsplatzgestaltung





# Gesundheitsförderung und Ferienbetreuung



# Nachhaltigkeitsstrategie der memo AG



Kernwertschöpfungsprozesse



Personalpolitik



Ressourcenmanagement

z.B. Wasserverbrauch, Energieversorgung,  
Wärmegewinnung



Stakeholderbeziehungen



Ökologie



Ökonomie



Soziales



Qualität

Philosophie der  
memo AG



# Gebäude & Energie

---

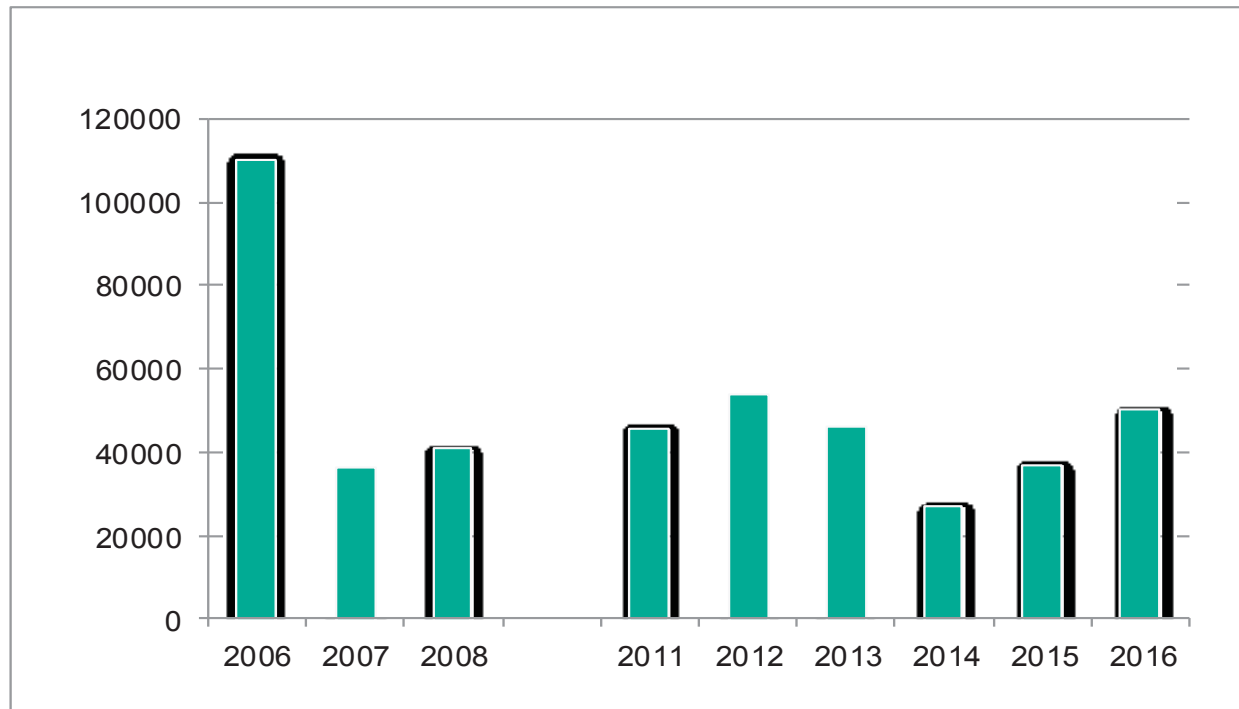
- Massive Ziegelbauweise
- Viel Licht durch Oberlichter und große Fensterflächen
- Tageslicht-Vollspektrum-Beleuchtung
- Recycelte Papierfasern als Dämmstoffe
- Fensterrahmen aus heimischen Hölzern
- Regenwasserzisterne für Brauchwasserversorgung
- Großzügige Flächen pro Arbeitsbereich
- Ergonomische Möbel
- Viele Pflanzen
- Cafeteria-Bereich mit Terrasse und Naturgarten
- Holz-Hackschnitzel-Heizung





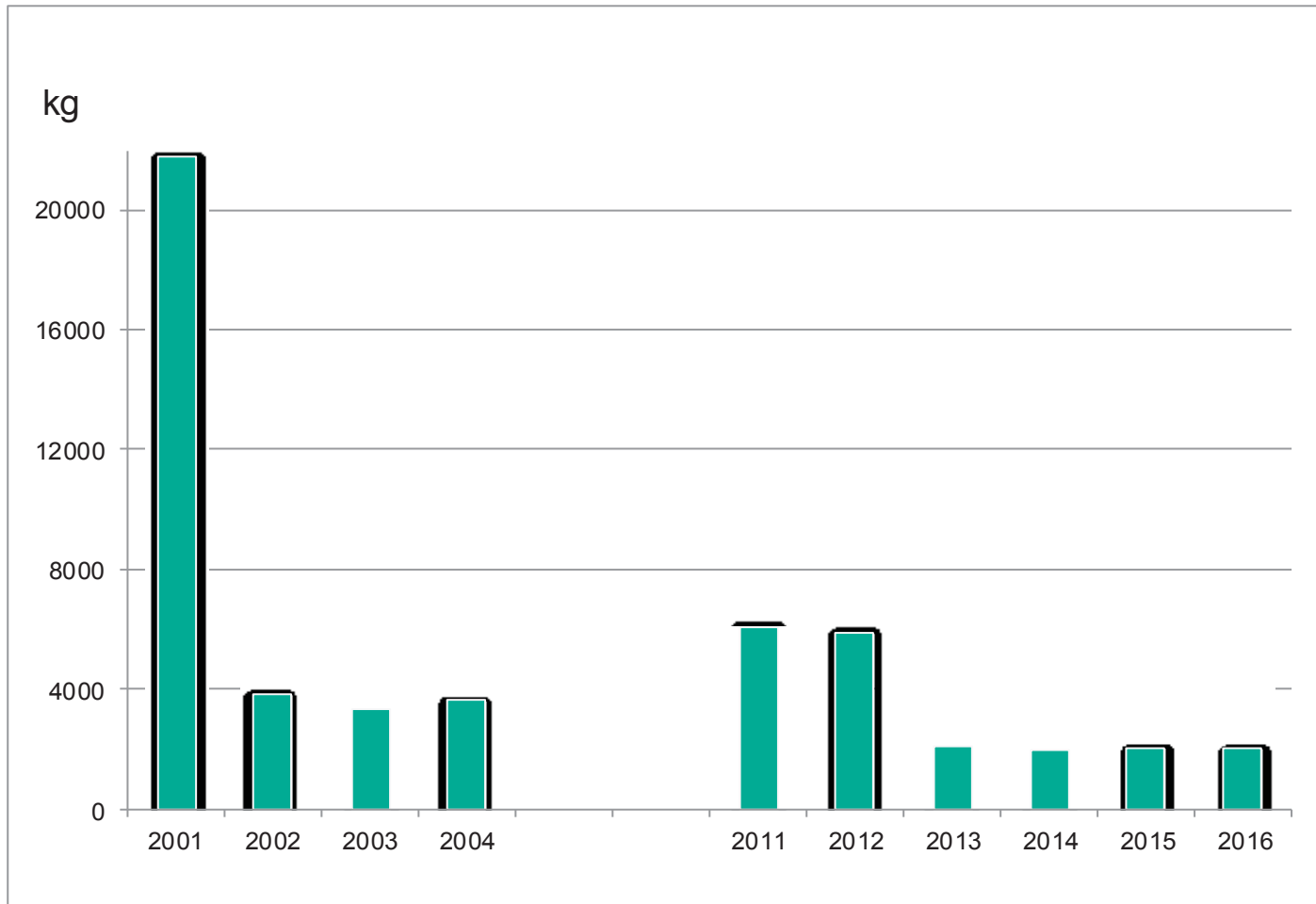
# Wärmeversorgung

## Entwicklung der CO<sub>2</sub>e-Emissionen: Heizung



# Stromversorgung

Entwicklung der CO<sub>2</sub>e-Emissionen: Stromverbrauch (kg)



# Geschäftsreisen

---

- Bevorzugung der Bahn
- Weitgehender Verzicht auf Flugreisen
- Fuhrparkmanagement
- Konzentration auf einen Logistik-Standort





# Nachhaltigkeitsstrategie der memo AG



Kernwertschöpfungsprozesse



Personalpolitik



Ressourcenmanagement



Stakeholderbeziehungen

z.B. Lieferanten, Kunden, Umweltverbände



Ökologie



Ökonomie



Soziales



Qualität

Philosophie der  
memo AG

# CSR - Stakeholderbeziehungen

---

- **B.A.U.M. e.V.**  
(seit 1998)



- **Umweltpakt Bayern**  
(seit 2004)



- **FUU e.V.**  
(seit 1991)



- **future e.V.**  
(seit 2007)



- **Initiative Pro Recyclingpapier**  
(seit 2000)



- **BUND**  
(seit 2007)



- **Forest Stewardship Council**  
(seit 2003)



- **Utopia**  
(seit 2008)



# CSR – Kommunikation

**memo**

**Nachhaltigkeitsbericht**

**2015/16**

Dieser Dank  
groß ist, wurde am  
16.08.2016 in der  
Wirtschaftsprüfung  
ausgegeben

Klimaneutral  
ausdrucken  
und versenden

Ökologie  
Ökonomie  
Soziales  
Qualität

WIRTSCHAFTSPRÜFERKAMMER

**DIURIA**  
Deutscher Umwelt Reporting Award  
2005

Die Wirtschaftsprüferkammer zeichnet den Nachhaltigkeitsbericht 2005  
„memo ... nachhaltig gut“ der

**memo AG**  
Greußenheim

als

**besten Nachhaltigkeitsbericht**  
**kleiner und mittelständischer Unternehmen**

im Wettbewerb um die beste Umwelt- und Nachhaltigkeitsberichterstattung

iÖW/future-Ranking der Nachhaltigkeitsberichte 2009

Im iÖW/future-Ranking der Nachhaltigkeitsberichte deutscher KMU 2009 belegte der Bericht der

**memo AG**

den

**1. Platz**

Der Bericht erfüllt in hohem Maße die vom Institut für ökologische Wirtschaftsforschung (iÖW) und von future e. V. – verantwortung unternehmen entwickelten Kriterien einer transparenten und glaubwürdigen Nachhaltigkeitsberichterstattung.

Berlin, 23. November 2009

Urkunde

Klient  
memo AG

iÖW/future-Ranking der Nachhaltigkeitsberichte 2011

Im iÖW/future-Ranking der Nachhaltigkeitsberichte deutscher KMU 2011 belegte der Bericht der

**memo AG**

den

**2. Platz**

Der Bericht erfüllt in hohem Maße die vom Institut für ökologische Wirtschaftsforschung (iÖW) und future e. V. – verantwortung unternehmen entwickelten Kriterien einer transparenten und glaubwürdigen Nachhaltigkeitsberichterstattung.

Berlin, 22. Februar 2012

European Sustainability Reporting Awards

**ESRA**

memo AG

ESRA 2005  
Commendation SME Report

iÖW/future-Ranking der Nachhaltigkeitsberichte 2011

Im iÖW/future-Ranking der Nachhaltigkeitsberichte deutscher KMU 2011 belegte der Bericht der

**memo AG**

den

**2. Platz**

Der Bericht erfüllt in hohem Maße die vom Institut für ökologische Wirtschaftsforschung (iÖW) und future e. V. – verantwortung unternehmen entwickelten Kriterien einer transparenten und glaubwürdigen Nachhaltigkeitsberichterstattung.

Berlin, 22. Februar 2012



# Kontaktdaten

---

memo AG

Leitung Nachhaltigkeitsmanagement

Lothar Hartmann

Am Biotop 6

97259 Greußenheim

Tel. 09369 905-226

Fax 09369 905-326

E-Mail [l.hartmann@memo.de](mailto:l.hartmann@memo.de)

[www.memoworld.de](http://www.memoworld.de)

[www.memo.de](http://www.memo.de)

[www.memo-werbeartikel.de](http://www.memo-werbeartikel.de)

[www.memolife.de](http://www.memolife.de)

**Vielen Dank für Ihre Aufmerksamkeit!**

